

Modelo **DF**

OTROS EQUIPOS
DE VAPOR

ENFRIADOR DE PURGAS



CE



ATTSU[®]

DF

ENFRIADOR DE PURGAS

Enfriador de purgas compacto, diseñado para cualquier caldera e instalación de vapor.

Separa, enfría y evacúa el agua de las purgas y su revaporizado, de forma independiente.

GRAN NÚMERO DE OPCIONALES DISPONIBLES

Mejoran las prestaciones de **funcionamiento**, **rendimiento** y **control** del enfriador de purgas.

Modelo
DF-4
2000 litros



Modelo
DF-1
200 litros
(alimentario)



Modelo
DF-1
200 litros



Características GENERALES

La gama de enfriador de purgas ATTSU DF se encargan de enfriar las aguas de purga, asegurando de esta forma una evacuación a temperaturas idóneas para cualquier tipo de desagüe y conforme la normativa de saneamiento.

Admite cualquier tipo de purga

Proveniente de caldera de vapor, caldera de agua sobrecalentada o caldera de agua caliente.

Automatizado

El enfriador realiza el expansionado, enfriado y desagüe de forma automática, gracias a su control de temperatura mediante válvula termostática.

Construido en chapa de acero inoxidable AISI 316

Completamente equipado

- > Válvula de vaciado
- > Registro para limpieza
- > Válvula reguladora de temperatura y enfriamiento

Sensor termostático

Control automático de temperatura de descarga a la red de saneamiento mediante sensor termostático.

Ámplia variedad de volúmenes

Volúmenes de 60, 200, 360, 1000 y 2000 litros en modelos estándar.

Adaptables

Adaptables en medidas y volúmenes según demanda para aplicaciones especiales.

Montaje rápido y sencillo

Fácil instalación y montaje “plug and play”. No requiere suministro eléctrico, cimentación ni obra civil.



Válvula termostática de control de temperatura

Componentes OPCIONALES

CARACTERÍSTICAS

ENFRIADOR DE MUESTRAS

Permite tomar muestras de agua de forma segura; solo así se tiene la misma concentración en la muestra de las purgas antes de entrar al enfriador.

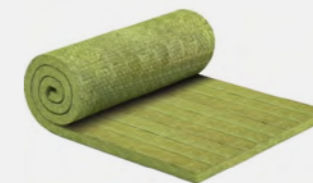
- ✓ *Facilidad de mantenimiento*



AISLAMIENTO TÉRMICO

Aislamiento del depósito de condensados y agua nueva de alimentación con lana de roca de alta densidad, con protección en Inoxidable 0,6 mm AISI-304.

- ✓ *Ahorro energético*



ENTRADA MÚLTIPLE

Permite la entrada simultánea de las purgas de más de una caldera en el mismo enfriador de forma independiente.

- ✓ *Facilidad de mantenimiento*

CONTROL DE TEMPERATURA

Control de temperatura, para poder monitorizar a distancia, la temperatura de evacuación de las purgas a la red de saneamiento.

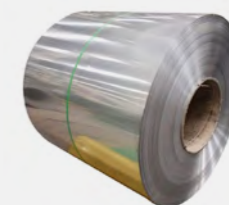
- ✓ *Facilidad de mantenimiento*



CONSTRUCCIÓN EN INOXIDABLE DÚPLEX Y SUPER DÚPLEX

Para aplicaciones de purgas especiales donde es necesario la alta resistencia a la corrosión uniforme, resistencia a la picadura y corrosión de rendija, resistencia a la corrosión de estrés por sulfuro y resistencia a la corrosión por disoluciones de cloro y cloruros.

- ✓ *Facilidad de mantenimiento*



Las imágenes pueden diferir del equipo suministrado, ATTSU se reserva la facultad de introducir modificaciones sin previo aviso.

Empresa

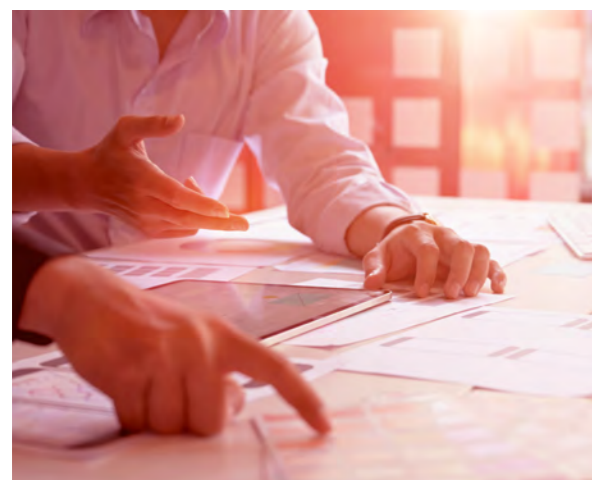
Grupo ATTSU

HISTORIA

En 1993 las empresas *Arcones*, *Tecnivap* y *Teyvi*, con una larga trayectoria en la fabricación de calderas, se unen para formar el **Grupo ATTSU**, pasando a ser el **primer grupo español fabricante de calderas**.

Su unión permite ofrecer al mercado la más amplia gama de productos para la **generación, recuperación y transporte del calor**, para una gran variedad de sectores industriales.

La alta tecnología y el centro de I+D+i del que dispone **ATTSU**, junto con sus equipos de especialistas técnicamente cualificados, permite ofrecer **productos innovadores, seguros y altamente competitivos**.



EL EQUIPO

Disponemos de tres fábricas con las que damos cobertura al mercado mundial.

ATTSU Arcones

Móstoles (Madrid, España)

Fundada en 1934

Desde esta fábrica damos servicio técnico y comercial a la zona centro y norte de España.

ATTSU Tecnivap

Celrà (Girona, España)

Fundada en 1981

Desde esta fábrica damos servicio técnico y comercial a la zona noreste de España y Baleares. También dispone de la oficina de comercio internacional del grupo.

ATTSU Teyvi

Paterna (Valencia, España)

Fundada en 1957

Desde esta fábrica damos servicio técnico y comercial a la zona sur y sureste de España y Canarias.

MISIÓN, VISIÓN Y VALORES

MISIÓN

“ Nuestro objetivo es **satisfacer las necesidades del cliente** en la generación, transporte y aplicación del calor en los procesos productivos industriales. ”

VISIÓN

Consolidar y potenciar nuestro prestigio nacional e internacional mediante una **excelente gestión y vocación por la calidad, la innovación y el servicio** hacia nuestros clientes.

Para consolidar esta visión utilizaremos:

- *Orientación al cliente buscando constantemente su satisfacción.*
- *Programas de formación continua del personal para aumentar su profesionalidad y motivación.*
- *Fomento de la innovación en procesos y productos.*
- *Rigor y eficacia en los procedimientos de trabajo para asegurar la calidad.*
- *Búsqueda constante de la eficiencia energética, sostenibilidad y protección del medio ambiente, tanto en el producto, como en la fabricación.*

VALORES

En **ATTSU** entendemos que nuestra forma de hacer negocios y dirigir nuestras empresas debe encaminarse a la integración voluntaria de las preocupaciones sociales y medioambientales, incluyendo las relaciones con nuestros interlocutores, todo ello en el marco de la Responsabilidad Social Corporativa (**RSC**).

Una empresa es **socialmente responsable** cuando **cumple plenamente sus obligaciones jurídicas** y se propone **avanzar invirtiendo en capital humano, en el entorno y en las relaciones con sus interlocutores**: trabajadores, socios comerciales, proveedores, consumidores, autoridades públicas y ONGs defensoras de los intereses de las comunidades locales y el medio ambiente.

La **ética**, el **buen gobierno** y las **buenas prácticas** son la base de la **RSC**, por ello en **ATTSU** no escatimamos esfuerzo ni medios para conseguirlo.

NUESTROS CERTIFICADOS



CE
Certificación Europea de recipientes a presión. Directiva PED 2014/68/UE



ASME U
Fabricante de recipientes a presión por la American Society of Mechanical Engineers (USA).



DNV-GL
Aprobación de fabricante de recipientes soldados a presión y calderas Clase I y II (Marítimo).



NB
Certificado de autorización de registro de los equipos a presión por el National Board of Boiler & Pressure Vessel Inspectors (USA).



ASME S
Fabricante de calderas por la American Society of Mechanical Engineers (USA).



ISO 9001:2015
Sistema de gestión de calidad para el diseño, fabricación, instalación, mantenimiento e inspección de calderas y recipientes a presión.

La fuerza de un grupo

DF ES12/20



ATTSU TÉRMICA ATTSU INTERNACIONAL

Pol. Industrial
C/ Falgueres 21
17460 Celrà (Girona)
ESPAÑA

+34 972 171 738
attsu@attsu.com

ATTSU ARCONES S.L.

Pol. Ind. Prado Regordoño
C/Torres Quevedo, 13 - Nave 18
28936 Móstoles (Madrid)
ESPAÑA

+34 916 474 737
arcones@attsu.com

ATTSU TECNIVAP S.A.

Pol. Industrial
C/ Falgueres 21
17460 Celrà (Girona)
ESPAÑA

+34 972 171 738
tecnivap@attsu.com

ATTSU TEYVI S.L.

Pol. Industrial Fuente del Jarro
C/Ciudad de Elda 15
46988 Paterna (Valencia)
ESPAÑA

+34 961 340 332
teyvi@attsu.com

www.attsu.com